

1. CESTA ZA POZNÁNÍM

Motto: „Dej mi napít!“ (J 4,7)

Termín: Březen/duben 2021 Obtížnost: náročnější
Lokalita: Hradiště a Samaritánka

Naše rodina/účastníci cesty:

Tatínek:	Maminka:
Děti/jiní účastníci:	

Datum naší cesty:

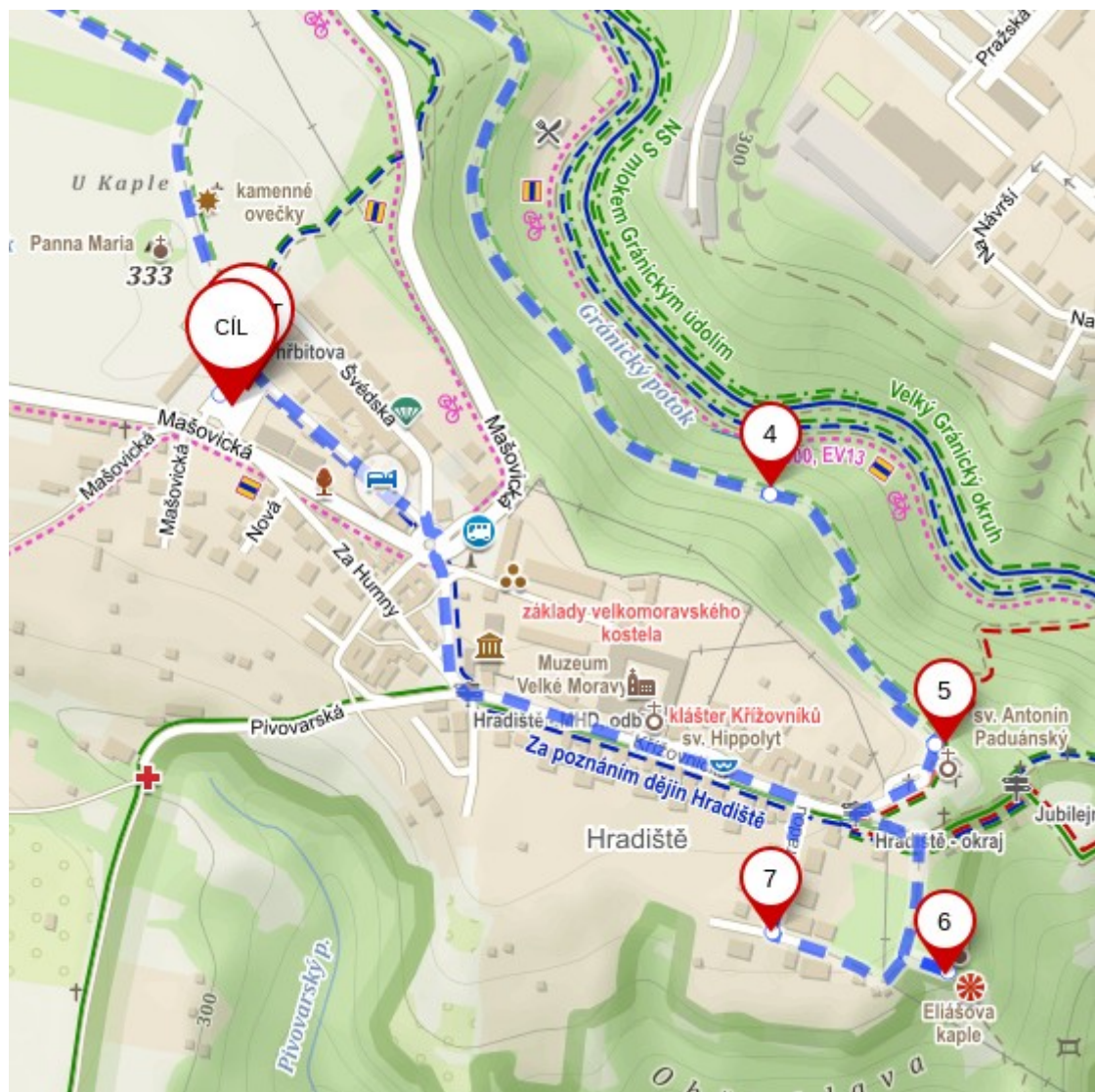
Startujeme v: h. V cíli jsme v: h. Doma jsme v: h.

Pomůcky:

Karta, psací potřeby, mobil s fotoaparátem nebo fotoaparát

Mapa (na kolečka s čísly na trase neberte ohled):





Popis trasy A:

- Výchozí i cílové stanoviště: hřbitov na Hradišti. Poblíž lze pohodlně zaparkovat autem
- Hřbitov
- Pokračovat po zelené značce místního značení ke kapličce Samaritánka
- Nad kapličkou je výhled na pole s nově zasázenou alejí ovocných stromů
- Od Samaritánky se vrátit asi 100 m k rozcestníku a pokračovat po značené cestě zeleného a žlutého místního značení
- Po chvíli chůze pokračovat po žluté značce, opatrně přejít silnici, projít mezi svodidly a pokračovat až k rozcestníku
- Od rozcestníku pokračovat dolů po zelené značce až ke kostelíku sv. Antonína Paduánského, dále po téže značce až k jednomu ze zastavení křížové cesty, kde se odbočí doprava na cestu mezi zahradami vedoucí k Eliášově kapli
- Od Eliášovy kaple pokračovat k hlavnímu (farnímu) kostelu na Hradišti, odtud ke kruhovému objezdu a zpět ke hřbitovu.

Pozn.: V tabulkách do kolonky „Odpovědi“ napište výsledek nebo splněno/nesplněno.

Úkoly v terénu	Odpovědi
1. Na hřbitově objevte netradiční jméno zesnulé sestry boromejky.	
2. V jakém roce byla postavena kaple Panny Marie za hřbitovem?	
3. Zjistěte, jak se říká seskupení balvanů u kříže poblíž kaple Panny Marie za hřbitovem.	
4. Který z evangelistů napsal verš uvnitř kaple Samaritánky?	
5. Před jakou nemocí se k této kapli lidé často ubírali?	
6. Jaký druh ovocných stromů je v nové aleji kousek nad Samaritánkou?	
7. U rozcestníku 100 m před (za) kaplí zazpívejte písničku, v níž se objevuje slovo „pes“.	
8. Během cesty zkuste vydržet 5 minut v tichosti. Jaké zvuky jste přitom slyšeli?	
9. U kostelíku sv. Antonína si navzájem projevte pochvalu za dosavadní výšlap.	
10. Kolik oken má kostelík sv. Antonína?	
11. Jaká dvě zastavení Křížové cesty jsou před kostelíkem sv. Antonína?	
12. U kříže vedle kostela sv. Antonína se pomodlete libovolnou modlitbu (kterou navrhly samy děti).	
13. Jaké znojenské kostely jsou vyfoceny na informačním panelu poblíž kostelíka sv. Antonína?	
14. Jaké zvíře je nakresleno na obraze v Eliášově kapli?	
15. Komu je zasvěcen hlavní (farní) kostel na Hradišti?	
16. Nakreslete erb (znak) rytířského řádu Křížovníků s červenou hvězdou.	

Úkoly na doma	Odpovědi
1. V Bibli najděte citát (verš), v němž se objevuje výraz „ovce“ nebo „pastýř“.	
2. Dokážete v Bibli najít text o Samaritánce? <i>Nápověda: Hledejte v Novém Zákoně v jednom z evangelií.</i>	
3. V postní době nebo některý pátek se společně pomodlete pobožnost křížové cesty.	

Kartu můžete odevzdat osobně nebo na e-mail sestře Viannee (sestraviannea@gmail.com), otci Pavlovi (pavelbublan@seznam.cz) nebo jáhnu Milanovi (werl.milan@gmail.com), případně doručit na jejich adresy Palackého 25, Znojmo, resp. Mikulášské nám. 13, Znojmo do 30. 4. 2021. Bližší informace můžete také získat na jejich tel. číslech 515 222 257, 723 843 409 nebo 604 777 171. Pokud souhlasíte s umístěním (rodinného) fota z vycházky nebo nakresleného obrázku od vašich dětí na nástěnku v kostele Nalezení sv. Kříže, můžete je doručit společně s kartou.