

CESTA ZA POZNÁNÍM 2A

Motto: „Hory a vrchy, velebte Pána. Vše, co na zemi roste, veleb Pána. Prameny, velebte Pána.“ (Dan 3,75-77)

Termín: Květen 2021 Obtížnost: náročnější
Lokalita: Cínová hora a Pivcův pramen

Naše rodina/účastníci cesty:

Tatínek:	Maminka:
Děti/jiní účastníci:	

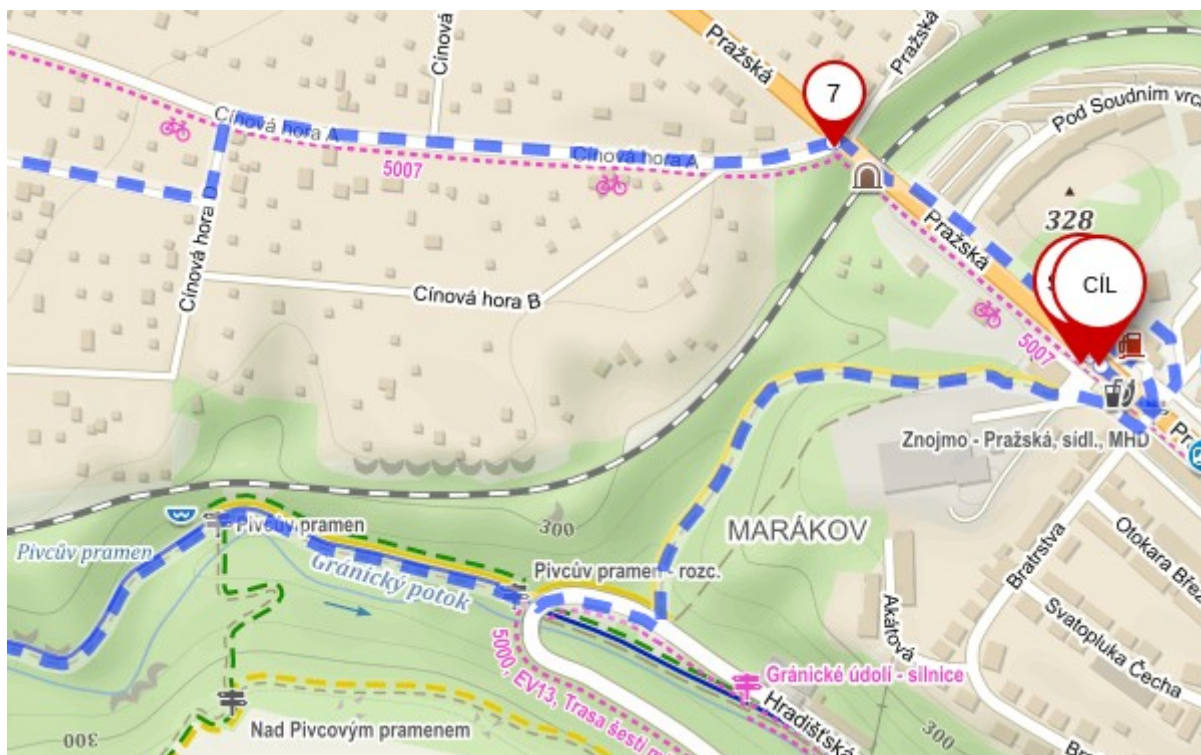
Datum naší cesty:

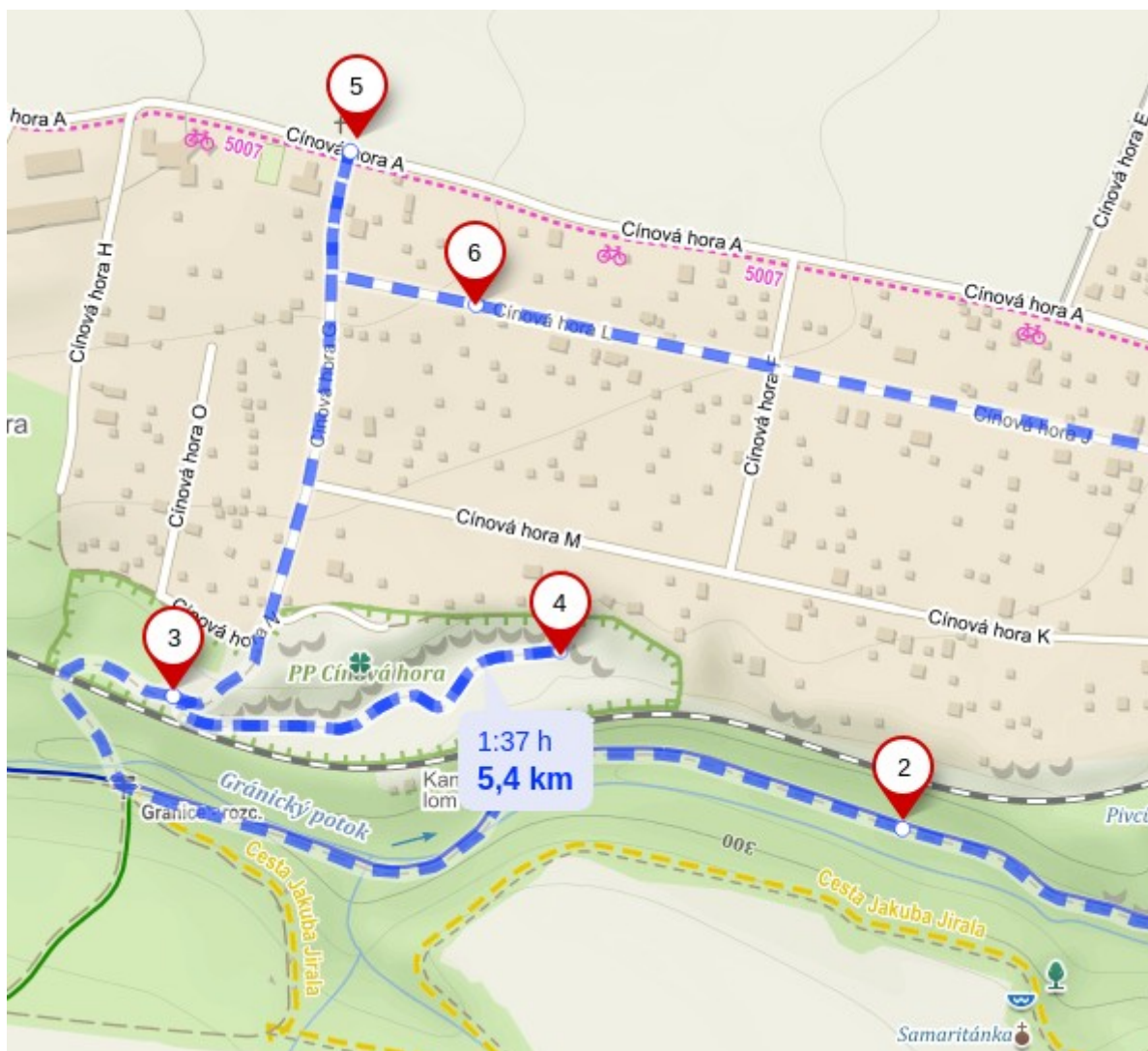
Startujeme v: h. V cíli jsme v: h. Doma jsme v: h.

Pomůcky:

Karta, psací potřeby, mobil s fotoaparátem nebo fotoaparát

Mapa (na kolečka s čísly na trase neberte ohled, pokud není v popisu trasy uvedeno jinak):





Popis trasy A:

- Výchozí i cílové stanoviště: naproti čerpací stanici OMV na Pražské ulici
- Po žluté turistické značce sejít do Gránického údolí
- Příklad k silnici, jít po ní asi 100 m směrem na Hradiště
- Pokračovat stále proti proudu Gránického potoka
- Před rozcestníkem „Gránice (rozc.)“ odbočit vpravo na cestu přes lávku - tedy nepokračovat dále po modré tur. značce
- V místě bodu 3 v mapě (viz výše) odbočit vpravo, pokračovat po louce mezi skalami a železniční tratí, dojít na konec louky, vrátit se zpět na bod 3 v mapě a pokračovat nahoru
- Zájemci mohou se zvýšenou opatrností navštívit několik vyhlídkových míst na okraji lomu
- Po ulici „Cínová hora G“ dojít k Božím mukám
- Do cíle se od Božích muk odebrat buď po asfaltce nebo se kousek vrátit zpět a pokračovat mezi zahradami uličkou „Cínová hora L“

Pozn.: V tabulkách do kolonky „Odpovědi“ napište výsledek nebo splněno/nesplněno.

Úkoly v terénu	Odpovědi
1. Jaká je vzdálenost do Olbramkostela na rozcestníku „Pivcův pramen (rozc.)“, pokud byste se vydali po modré tur. značce?	
2. Kdy a kde se narodil Franz Piwetz?	
3. Má vodník u potoka na hlavě čepici?	
4. Jaké jméno byste dali psovi, kterého má myslivec u nohou?	
5. Na louce u lomu si můžete zahrát nějakou hru (např. na schovávanou).	
6a. Při pohledu na skálu si můžeme představit, že v ní je jeskyně. Co vám jeskyně připomíná?	
6b. Co vám jeskyně připomíná v souvislosti s naší vírou?	
6c. Co byste do betlémské jeskyně darovali Svaté rodině ze svých věcí, aby se jim zde lépe žilo?	
6d. Z přírodního materiálu vytvořte kometu směřující k pomyslné jeskyni ve skále, kde se narodil Ježíš. Udělejte rodinnou fotku z této aktivity.	
7. Z informační tabule poblíž ulice „Cínová hora N“ zjistěte, jaký motýl ze Znojemska téměř vymizel.	
8. Na poslední stranu karty nakreslit Boží muka, která jste viděli na trase.	
9. Je měsíc květen - měsíc Panny Marie. Pomodlete se desátek růžence.	
10. Z informační tabule poblíž bodu 7 v mapě zjistěte, jaké je nejvyšší písmeno v označení ulice v kolonii Cínová hora.	
11. Tamtéž zjistěte, podle čeho je Cínová hora pojmenovaná.	

Úkoly na doma	Odpovědi
1. Převyprávět pohádku o Červené Karkulce (kolem chaloupky s Červenou Karkulkou a vlkem jste šli na trase). Do karty zapsat, jaké poučení z pohádky vyplývá.	
2. Kde můžeme v Písmu najít výraz „skála“? Společně si tento text přečtete.	

Kartu můžete odevzdat osobně nebo na e-mail sestře Viannee (sestraviannea@gmail.com), otci Pavlovi (pavelbublan@seznam.cz) nebo jáhnu Milanovi (werl.milan@gmail.com), případně doručit na jejich adresy Palackého 25, Znojmo, resp. Mikulášské nám. 13, Znojmo do 30. 4. 2021. Bližší informace můžete také získat na jejich tel. číslech 515 222 257, 723 843 409 nebo 604 777 171. Pokud souhlasíte s umístěním (rodinného) fota z vycházky nebo nakresleného obrázku od vašich dětí na nástěnku v kostele Nalezení sv. Kříže, můžete je doručit společně s kartou.