

CESTA ZA POZNÁNÍM 4.B

Motto: Za sv. Josefem do Jevišovic

Termín: 9.10. 2021

Obtížnost: náročnější

Lokalita: Jevišovice

Naše rodina/účastníci cesty:

Tatínek:	Maminka:
Děti/jiní účastníci:	

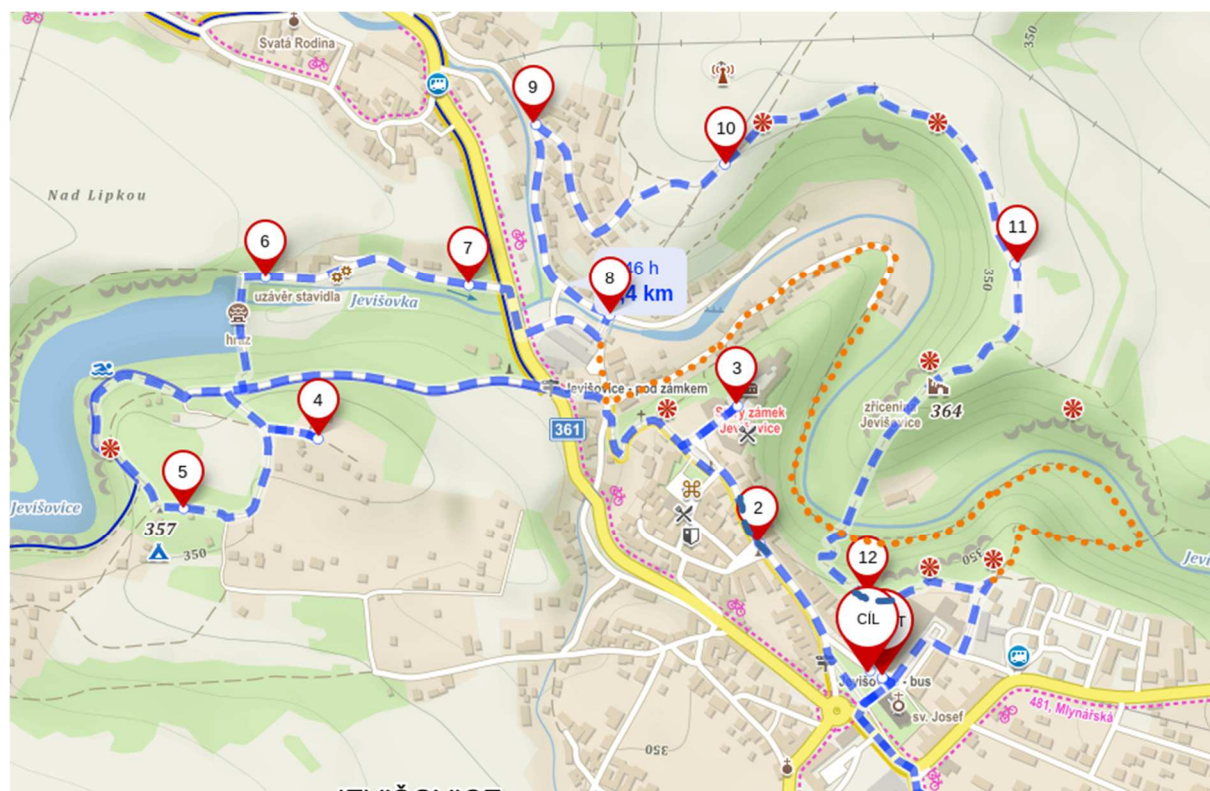
Datum naší cesty:

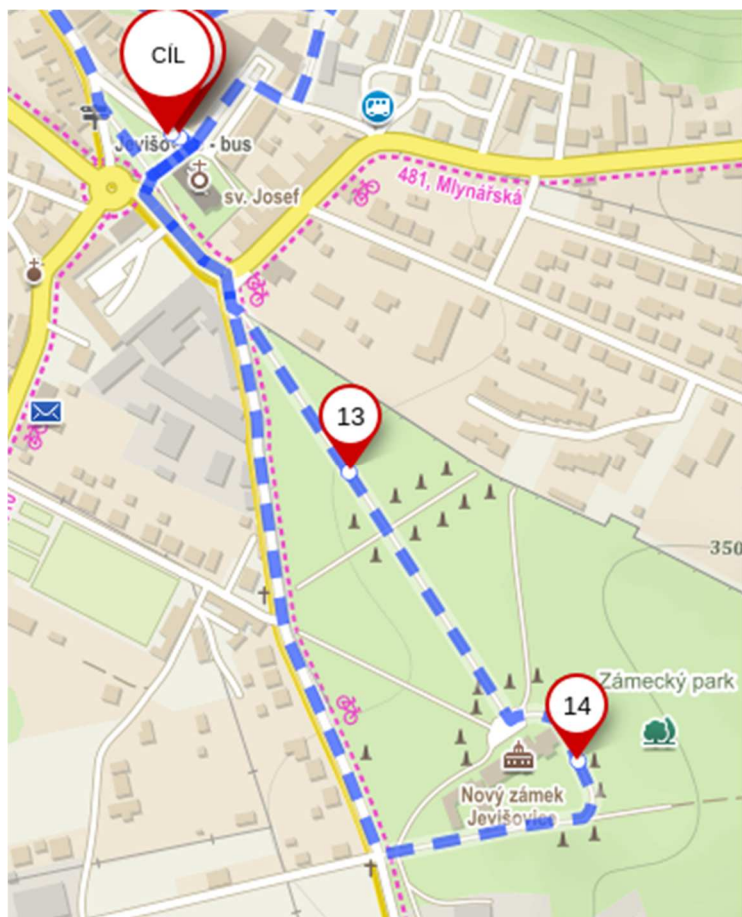
Startujeme v: hod. V cíli jsme v: hod. Doma jsme v: hod.

Pomůcky:

Karta, psací potřeby, mobil s fotoaparátem nebo fotoaparát

Mapa:





Popis trasy :

- výchozí i cílové stanoviště: kostel sv. Josefa v Jevišovicích
- od kostela jdeme po žluté turistické značce ke Starému zámku (úkoly 2.),
- pak dále po žluté až na křižovatku s modrou značkou.
- pokračujeme dále po modré až k odbočce "CAMP VESELKA"; zde odbočíme doleva do prudkého kopce
- na následující odbočce se dáme opět doleva a po 50 m dojdeme k památníku s názvem "Kalich" (z jeho vzhledu je jasné, proč se tak jmenuje); vrátíme se 50 m nazpět a pokračujeme dále skrz „Camp Veselka“
- hráz přehrady je nejstarší na Moravě (úkol 3.)
- potom si můžete zvolit delší a náročnou trasu (body na mapě 8-12; varování: najít správnou cestu v úseku mezi body 10 a 12 může být obtížné) nebo pokračovat údolím Jevišovky (vyznačené oranžovými tečkami)
- na druhé mapě je vyznačená trasa do parku k Novému zámku, kde je domov pro seniory (úkoly 4.a, 4.b)

Pozn.: V tabulkách do kolonky „Odpovědi“ napište výsledek nebo splněno/nesplněno.

Úkoly	Odpovědi
<p>1. Zhruba v polovině cesty mezi kostelem sv. Josefa a Starým zámekem je malé náměstí se sochou světce. Koho je patronem? Zkuste také zjistit, proč tomu tak je.</p>	
<p>2a. Na nádvoří Starého zámku je vedle sebe 5 informačních panelů. Je tam mj. uvedeno, komu je zasvěcena zámecká kaple. Tomuto světcovi nebo svěťci v naší republice není zasvěcena žádná jiná kaple nebo kostel. Jak se jmenuje?</p>	
<p>2b. Informační panel na nádvoří Starého zámku popisuje moravského šlechtice z rodu pánu z Kunštátu. Jak se jmenoval a jaká byla jeho přezdívka. Společně se můžete zamyslet zda děti používají přezdívky a jestli mají nějaký význam.</p>	
<p>2c. Hrad jste mohli vidět z každé perspektivy, ale nikdy ne celý. I v životě je to tak, jen postupně odhalujeme celou skutečnost. Zkuste se zamyslet nad tím, co byste v životě ještě rádi poznali, uviděli, pochopili...</p>	
<p>3. Když budete procházet lesem kolem přehrady, můžete si uvědomit krásu přírody a důležitost ji chránit. Napište tři konkrétní návrhy, jak přírodu chránit.</p>	
<p>4a. Napište tři věci, které vás v parku zaujali a proč?</p>	
<p>4b. V parku se nachází zařízení pro seniory. Máte ve svém okolí staré lidi? Co si na nich nejvíc vážíte?</p>	
<p>5. Společně se u kostela můžete pomodlit k sv. Josefovi, za svého tatínka: <i>Svatý Josefe, celý tvůj život probíhal ve službě Svaté Rodině. Nyní z nebe ochraňuj celou církev, která se na tebe obrací. Ty jsi miloval, ochraňoval malého Ježíše. Nyní každé dítě může v tobě nalézt prozřetelného otce a každý otec a manžel mocného zastávce. Na tebe se obracejí všichni pracující, aby obdrželi milost, kterou potřebují pro sebe, pro své drahé, pro společnost. Shlédni dobrotivě na ty, kteří k tobě volají, ty, který všechno můžeš získat od Ježíše a Marie. Amen.</i></p>	
Úkoly na doma	
<p>6. Sv. Otec vyhlásil Rok sv. Josefa. Koho patronem je sv. Josef?</p>	
<p>7. Jaké vlastnosti můžeme obdivovat na sv. Josefovi? Kterou byste chtěli mít taky?</p>	
<p>8. Jak si představujete sv. Josefa? Děti můžou nakreslit obrázek.</p>	
<p>9. Společně si můžete přečíst v Písmu o sv. Josefovi a zamyslet se nad jeho životem.</p>	

Kartu můžete odevzdat osobně nebo na e-mail sestře Viannee (sestraviannea@gmail.com), případně doručit na adresu Palackého 25, Znojmo, do 31. 10. 2021. Bližší informace můžete také získat na tel. čísle 515 222 257. Pokud souhlasíte s umístěním (rodinného) foto z vycházky nebo nakresleného obrázku od vašich dětí na nástěnku v kostele Nalezení sv. Kříže, můžete je doručit společně s kartou.

Níže máte možnost uvést nejruznější podněty, dojmy, zážitky nebo cokoliv, co byste nám chtěli sdělit.

