

KOSTEL SV. VÁCLAVA V LOUCE

(Znojmo, Loucká)



- 18.00–22.00 Individuální prohlídka od románské krypty po barokní krov / **Poznávací hra pro děti / Dobročinný jarmark**
- 18.00–19.00 Koncert **Znojemských žesťů a hostů ZUŠ**
- 19.00–19.30 Komentář k prohlídce kostela
- 19.30–20.00 Komentovaná prohlídka **historických varhan**
- 20.00–20.30 **Jubilejní Svatý rok 2025: "Poutníci naděje"** – malá přednáška P. Josefa Janouška
- 20.30–21.00 (Nejen) **Varhanní preludování**
- 21.00–21.30 Komentář k prohlídce kostela
- 21.30–22.00 (Nejen) **Varhanní preludování**

KOSTEL SV. MICHALA

(Znojmo, Jezuitské nám.)



- 18.00–22.00 Možnost prohlídky kostela – individuálně i s průvodce
Prodej **Koláče pro dětskou radost**
- 18.00–21.00 Možnost prohlídky Svatomichalské zvonice s **největším znojemským zvonem**
- 18.00–21.00 **Program nejen pro děti** – poodhalování identity světců pomocí UV baterek



23.05.25

NOC KOSTELŮ

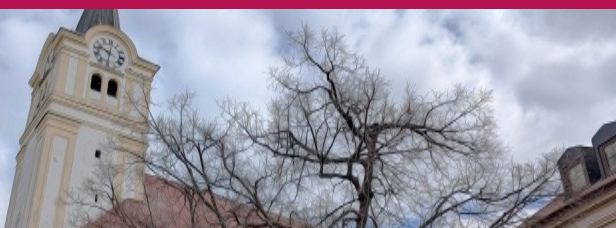
WWW.NOCKOSTELU.CZ

program ZNOJMO

Naděje není odpovědí na všechna naše proč, ale dává nám dost světla a síly, abychom putovali plni důvěry a odvahy.

KOSTEL SV. MARTINA

(Šatov)



- 18.00–18.30 Zahájení večera s P. Josefem
- 18.30–19.15 Koncert **Pěveckého sdružení Vítězslav Novák**
- 19.30–20.15 Přednáška **O historii obce Šatov**, kostelu sv. Martina a dalších místních významných sakrálních památkách (Václav Kropáč)
- 20.30–22.00 Možnost **prohlídky** kostela a kaple Božího hrobu / **Poznávací hra pro děti**

KOSTEL SV. ALŽBĚTY

(Znojmo, Vídeňská tř.)



- 18:00 **Komentovaná prohlídka kostela** (J. Kacetl)
- 19:00 **Komentovaná prohlídka kostela** (J. Kacetl)
- 20:00 **Komentovaná prohlídka kostela** (J. Kacetl)

NOVINKY

Opravená **KRYPTA A ZVONOVÁ VĚŽ** kostela sv. Kříže

Program pro děti **PO STOPÁCH NADĚJE**
KOSTEL SV. MARTINA v Šatově

Zobrazte si zapojená místa na mapě



**NOC
KOSTELŮ**

Nainstalujte si na mobil apku **Noc kostelů**



Program pro Vás s radostí připravili dobrovolníci ze znojemských křesťanských farností a sborů.

NECHTE ZVONY ZNÍT

18.00–18.10 využijte výjimečné možnosti zaslechnout společné vyzvánění znojemských zvonů

MODLITEBNA CÍRKVE ADVENTISTŮ SEDMÉHO DNE

(Znojmo, Veselá 20)



- 18.00 Vernisáž výtvarných děl Jana Barty
18.00–21.00 Prohlídka modlitebny a celé budovy
Prezentace ze života sboru a církve
Výstavka zajímavých biblí
Prezentace Klubu zdraví a Dobrovolnického centra ADRA Znojmo
Zajímavá literatura k darování i na prodej
18.00–21.00 Program pro děti – **tvořivý koutek s tematikou Naděje**
18.30–20.00 **Hudba a živý zpěv** křesťanských písní

KOSTEL NALEZENÍ SV. KŘÍŽE

(Znojmo, Dolní Česká)



- 18.00–22.00 Individuální prohlídka kostela (včetně opravené krypty a nových zvonů)
18.00–21.00 **Nadějný program pro děti – Po stopách Naděje**
18.30–19.30 Komentovaná prohlídka – **Od zvonové věže po studniční kryptu**
20.30–21.30 Komentovaná prohlídka – **Od zvonové věže po studniční kryptu**

KOSTEL SV. JANA KŘTITELE

(Znojmo, Masarykovo nám.)



- 18.10–19.00 **Žáci Základní umělecké školy Znojmo** (pěvecké a smyčkové oddělení, Ensemble Senza Sordino)
19.00–19.30 **Vokální skupina Minima** (hudba současných jazzových autorů i autorů moderních klasických skladeb)
19.30–20.30 **Chránový sbor sv. Kříže ve Znojmě** (hudba od renesance po 20. století), varhany Marta Radkova
20.30–22.00 **Kvarteto Le Quattro Maestre** (bývalé členky pěveckého souboru Carmina Clara), varhany Zdenka Malinová

*V naději máme bezpečnou a pevnou kotvu pro duši.
Ona proniká až do samého vnitřku nebes.*



MODLITEBNA ČESKOBRATRSKÉ CÍRKVE EVANGELICKÉ

(Znojmo, Rudoleckého 15, vchod z Bezručovy ul.)



- 18.00–22.00 Možnost prohlídky modlitebny
18.00–22.00 Výstava autorského dua **solí_ze_mě Eliška Sedláková** (kresby) a **Tereza Brázdilová** (verše), uvedení výstavy v 18.30
19.00–20.00 **Rok Ze.mě** – autorské písně **Kristíny Šimegové** (písničky pro děti i dospělé s otiskem atmosféry ročních období)
20.00–22.00 Oheň a grilování na farní zahradě

KOSTEL SV. MIKULÁŠE

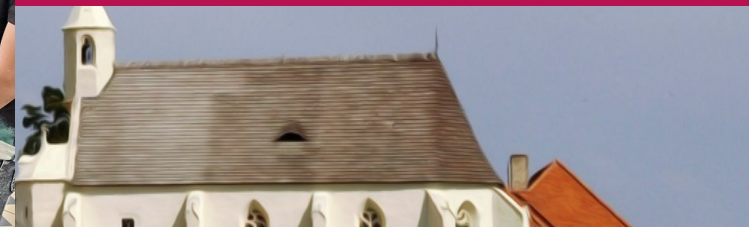
(Znojmo, Mikulášské nám.)



- 17:00 **Mše svatá**
18.00–22.00 Komentovaná prohlídka zákristie, varhan, pudy, krypty

SVATOVÁCLAVSKÁ KAPLE

(Znojmo, Mikulášské nám.)



- 18.00–22.00 Individuální prohlídka kaple